

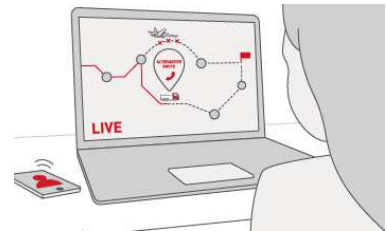
## LUFT-/SEEFRACHT OPERATIONS

### ENTWICKLUNG BRAUCHT MENSCHEN...

Ontime Logistics ist Experte auf dem Gebiet der individuellen Logistikkösungen und bietet See- und Luftfracht sowie Expresslogistik an. Kompetenz, Verlässlichkeit und Pünktlichkeit zeichnen uns aus und machen Transportwege für Geschäftspartner sicher und transparent.

Zur Unterstützung unseres jungen, dynamischen und innovativen Teams suchen wir ab sofort

### SACHBEARBEITER/IN OPERATIONS EXPORT/IMPORT | FILIALE ONTIME SATTLEDT



#### KOMMUNIKATION

- Ansprechpartner für Kunden und Partner weltweit
- Schnittstelle zu Dienstleistern: Frächter, Airlines, Reeder, NVOOC, int. Agenten, Zollagentur

#### OPERATIV

- Import, Export sowie Gefahrgut
- Selbstständige Abwicklung der kompletten Transportkette von Angebots- bis Rechnungslegung

#### IHR PROFIL

- hohes Qualitätsbewusstsein
- hohe Serviceorientierung
- Genauigkeit, strukturierte Arbeitsweise
- Freude an Kommunikation
- belastbar, teamfähig, flexibel, gute Umgangsformen
- Englisch in Wort und Schrift

Wir sind ein Unternehmen in Bewegung, in dem Sie selbst auch viel bewegen können. Wenn es Sie reizt, in einem leistungsorientierten Team anspruchsvolle Ziele zu verwirklichen, dann freuen wir uns auf Ihre aussagekräftige Bewerbung an [jobs@ontimelogistics.com](mailto:jobs@ontimelogistics.com). Selbstverständlich wird Ihre Bewerbung vertraulich behandelt.



**Stetige Weiterbildung und Unterstützung** erwartet Sie in unserer ONTIME-Academy!

Durch Basic-Schulungen vom ersten Arbeitstag an bis hin zu unseren Perfektionsschulungen – speziell auf Sie und Ihren Aufgabenbereich abgestimmt – geben wir Ihnen das notwendige Werkzeug für den Alltag mit.