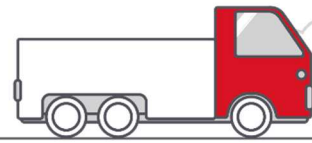




ROAD OPERATIONS



ENTWICKLUNG BRAUCHT MENSCHEN...

Ontime Logistics ist Experte auf dem Gebiet der individuellen Logistiklösungen und bietet See- und Luftfracht sowie Expresslogistik an. Kompetenz, Verlässlichkeit und Pünktlichkeit zeichnen uns aus und machen Transportwege für Geschäftspartner sicher und transparent.

Zur Unterstützung unseres dynamischen und innovativen Teams suchen wir ab sofort

SACHBEARBEITER/IN OPERATIONS STATUSKONTROLLE | FILIALE ONTIME SATTLEDT



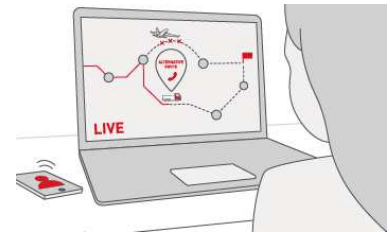
KOMMUNIKATION

- Erster Ansprechpartner für Kunden und Partner europaweit
- Meldung der aktuellen Stati per Email sowie Telefon in D/E



OPERATIV

- Sendungsnachfragen
- POD Anfragen
- Überprüfen der Stati im System
- Erstellung und Bearbeitung der Negativliste
- Erstellung von Auswertungen und Unterstützung OPSCO



SENDUNGSVERWALTUNG

- Austragen der Sendungen im System
- Hochladen der PODs in das System
- Fehlende PODs an Partner kommunizieren

IHR PROFIL

- hohes Qualitätsbewusstsein, hohe Kunden- und Serviceorientierung
- Genauigkeit, Geduld, Ausdauer, Hartnäckigkeit
- Freude an Kommunikation, Englisch in Wort und Schrift
- belastbar, teamfähig, flexibel, gute Umgangsformen
- sehr gute MS Office Kenntnisse, fundierte kfm. Ausbildung von Vorteil

Wir sind ein Unternehmen in Bewegung, in dem Sie selbst auch viel bewegen können. Wenn es Sie reizt, in einem leistungsorientierten Team anspruchsvolle Ziele zu verwirklichen, dann freuen wir uns auf Ihre aussagekräftige Bewerbung an jobs@ontimelogistics.com

Selbstverständlich wird Ihre Bewerbung vertraulich behandelt. KV Monatsbruttogehalt mind. EUR 2.106,70. Es erwartet Sie je nach Qualifikation und positionsrelevanter Berufserfahrung eine entsprechende Überzahlung.