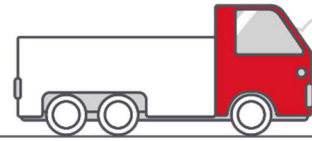




SERVICES DOMESTIC



ENTWICKLUNG BRAUCHT MENSCHEN...

Ontime Logistics ist Experte auf dem Gebiet der individuellen Logistiklösungen und bietet See- und Luftfracht sowie Expresslogistik an. Kompetenz, Verlässlichkeit und Pünktlichkeit zeichnen uns aus und machen Transportwege für Geschäftspartner sicher und transparent.

Zur Unterstützung unseres dynamischen und innovativen Teams suchen wir ab sofort

ROLLFUHRDISPONENT ROAD | FILIALE ONTIME SATTLEDT



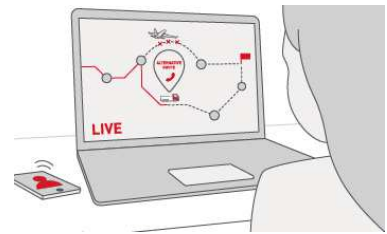
KOMMUNIKATION

- Erster Ansprechpartner für Frächter, Partner und Kunden europaweit
- Preisverhandlungen
- Überwachung der Fahrzeuge und Information bei Abweichungen



OPERATIV

- Einteilung der Rollfuhrfahrzeuge in den Gebieten OÖ, NÖ und Salzburg
- Überwachung automatischer Systeme
- Proaktive Kontrolle der Fahrer



ADMINISTRATION

- Überwachung des Cost Center Budgets
- Kostenbewusster Frachtein Kauf

IHR PROFIL

- hohes Qualitätsbewusstsein, hohe Kunden- und Serviceorientierung
- Genauigkeit, strukturierte Arbeitsweise
- Freude an Kommunikation, Englisch in Wort und Schrift
- belastbar, teamfähig, flexibel, gute Umgangsformen
- gute Office und LBase Kenntnisse
- entsprechende fachliche Kenntnisse in der Speditionsbranche setzen wir voraus

Wir sind ein Unternehmen in Bewegung, in dem Sie selbst auch viel bewegen können. Wenn es Sie reizt, in einem leistungsorientierten Team anspruchsvolle Ziele zu verwirklichen, dann freuen wir uns auf Ihre aussagekräftige Bewerbung an jobs@ontimelogistics.com

Selbstverständlich wird Ihre Bewerbung vertraulich behandelt. KV Monatsbruttogehalt mind. EUR 2.106,70. Es erwartet Sie je nach Qualifikation und positionsrelevanter Berufserfahrung eine entsprechende Überzahlung.