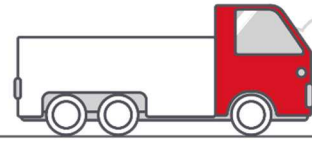




TEAMLEITER/IN ROAD



ENTWICKLUNG BRAUCHT MENSCHEN...

Ontime Logistics ist Experte auf dem Gebiet der individuellen Logistiklösungen und bietet See- und Luftfracht sowie Expresslogistik an. Kompetenz, Verlässlichkeit und Pünktlichkeit zeichnen uns aus und machen Transportwege für Geschäftspartner sicher und transparent.

Zur Unterstützung unseres dynamischen und innovativen Teams suchen wir ab sofort

TEAMLEITER/IN OPERATIONS EXPORT | FILIALE ONTIME SATTLEDT



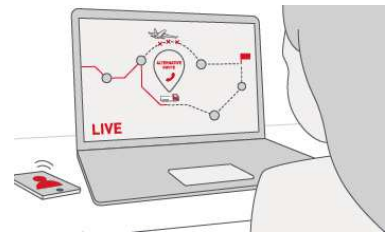
KOMMUNIKATION

- Leiten der Export Abteilung
- Ansprechpartner für Kunden und Partner: Betreuung, Tagespreisanfragen, Produktempfehlung, Transportauftrag
- Schnittstelle zu anderen operativen Abteilungen



OPERATIV

- Selbständige Abwicklung der kompletten Exportabwicklung von Angebots- bis Rechnungslegung
- Betreuung unserer Kunden gemäß den internen Qualitätsrichtlinien
- Automatische Stellplatzermittlung
- Bearbeitung der Negativliste



ADMINISTRATION

- Sendungsverwaltung
- Fehlende POD an Partner melden und einfordern
- Troubleshooter betreffend Fehlversand, Reklamationen oder Schäden

IHR PROFIL

- hohes Qualitätsbewusstsein, hohe Kunden- und Serviceorientierung
- Genauigkeit, strukturierte Arbeitsweise
- Freude an Kommunikation, Englisch in Wort und Schrift
- belastbar, teamfähig, flexibel, gute Umgangsformen
- entsprechende fachliche Kenntnisse in der Speditionsbranche setzen wir voraus

Wir sind ein Unternehmen in Bewegung, in dem Sie selbst auch viel bewegen können. Wenn es Sie reizt, in einem leistungsorientierten Team anspruchsvolle Ziele zu verwirklichen, dann freuen wir uns auf Ihre aussagekräftige Bewerbung an jobs@ontimelogistics.com