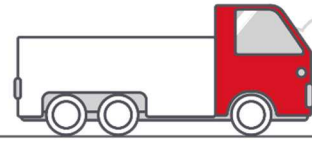




SERVICES IMPORT



ENTWICKLUNG BRAUCHT MENSCHEN...

Ontime Logistics ist Experte auf dem Gebiet der individuellen Logistiklösungen und bietet See- und Luftfracht sowie Expresslogistik an. Kompetenz, Verlässlichkeit und Pünktlichkeit zeichnen uns aus und machen Transportwege für Geschäftspartner sicher und transparent.

Zur Unterstützung unseres dynamischen und innovativen Teams suchen wir ab sofort

ROAD SERVICES IMPORT | FILIALE ONTIME SATTLEDT



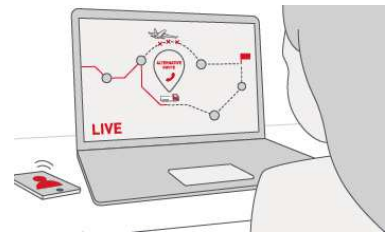
KOMMUNIKATION

- Erster Ansprechpartner für Kunden sowie Partner europaweit
- Import Abwicklung
- Troubleshooter zu Fehlversand, Reklamationen oder Schäden



OPERATIV

- Tagespreisanfragen
- 2. Eskalationsstufe für Lager und Dispo
- Papiere Aufbereiten und Abholer prüfen
- Projektabwicklung
- Statuskontrolle & -information



ADMINISTRATION

- Mitverantwortlich
- Kostenbewusster Frachtein Kauf
- Eigenständige Offert- und Rechnungslegung

IHR PROFIL

- hohes Qualitätsbewusstsein, hohe Kunden- und Serviceorientierung
- Genauigkeit, strukturierte Arbeitsweise
- Freude an Kommunikation, Englisch in Wort und Schrift
- flexibel, teamfähig, flexibel, gute Umgangsformen
- gute Office Kenntnisse, LBase von Vorteil
- entsprechende fachliche Kenntnisse in der Speditionsbranche setzen wir voraus

Wir sind ein Unternehmen in Bewegung, in dem Sie selbst auch viel bewegen können. Wenn es Sie reizt, in einem leistungsorientierten Team anspruchsvolle Ziele zu verwirklichen, dann freuen wir uns auf Ihre aussagekräftige Bewerbung an jobs@ontimelogistics.com

Selbstverständlich wird Ihre Bewerbung vertraulich behandelt. KV Monatsbruttogehalt mind. EUR 2.148,80. Es erwartet Sie je nach Qualifikation und positionsrelevanter Berufserfahrung eine entsprechende Überzahlung.