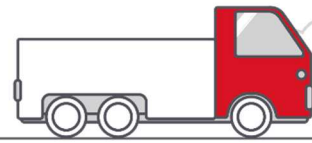




ROAD OPERATIONS



ENTWICKLUNG BRAUCHT MENSCHEN...

Ontime Logistics ist Experte auf dem Gebiet der individuellen Logistiklösungen und bietet See- und Luftfracht sowie Expresslogistik an. Kompetenz, Verlässlichkeit und Pünktlichkeit zeichnen uns aus und machen Transportwege für Geschäftspartner sicher und transparent.

Zur Unterstützung unseres dynamischen und innovativen Teams suchen wir ab sofort

SACHBEARBEITER/IN OPERATIONS EXPORT/IMPORT | FILIALE ONTIME SATTLEDT



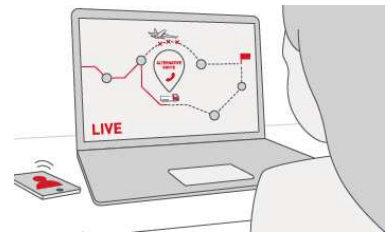
KOMMUNIKATION

- Erster Ansprechpartner für Kunden und Partner europaweit
- Schnittstelle zu Partnern: Betreuung, Preisverhandlung, Transportauftrag
- Enge Zusammenarbeit mit anderen operativen Abteilungen



OPERATIV

- Import, Export sowie Gefahrgut
- Selbstständige Abwicklung der kompletten Transportkette von Angebots- bis Rechnungslegung
- Betreuung unserer Kunden gemäß den internen Qualitätsrichtlinien
- Automatische Stellplatzermittlung, Datendisposition



ADMINISTRATION

- Fehlende POD an Partner kommunizieren
- Austragen der Sendungen im System, Sendungsnachfragen
- Troubleshooter betreffend Fehlversand, Reklamationen oder Schäden

IHR PROFIL

- hohes Qualitätsbewusstsein, hohe Kunden- und Serviceorientierung
- Genauigkeit, strukturierte Arbeitsweise
- Freude an Kommunikation, Englisch in Wort und Schrift
- belastbar, teamfähig, flexibel, gute Umgangsformen
- entsprechende fachliche Kenntnisse in der Speditionsbranche setzen wir voraus

Wir sind ein Unternehmen in Bewegung, in dem Sie selbst auch viel bewegen können. Wenn es Sie reizt, in einem leistungsorientierten Team anspruchsvolle Ziele zu verwirklichen, dann freuen wir uns auf Ihre aussagekräftige Bewerbung an jobs@ontimelogistics.com

Selbstverständlich wird Ihre Bewerbung vertraulich behandelt. KV Monatsbruttogehalt mind. EUR 2.182,20. Es erwartet Sie je nach Qualifikation und positionsrelevanter Berufserfahrung eine entsprechende Überzahlung.