

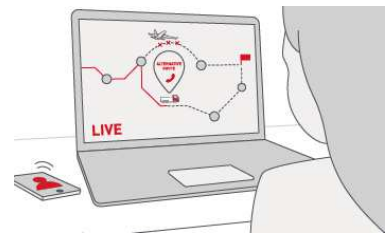
## AIRFREIGHT OPERATIONS

### ENTWICKLUNG BRAUCHT MENSCHEN...

Ontime Logistics ist Experte auf dem Gebiet der individuellen Logistikkösungen und bietet See- und Luftfracht sowie Expresslogistik an. Kompetenz, Verlässlichkeit und Pünktlichkeit zeichnen uns aus und machen Transportwege für Geschäftspartner sicher und transparent.

Zur Unterstützung unseres dynamischen und innovativen Teams suchen wir ab sofort

SACHBEARBEITER/IN OPERATIONS EXPORT/IMPORT | FILIALE ONTIME MARIA LANZENDORF



#### KOMMUNIKATION

- Erster Ansprechpartner für Kunden und Partner weltweit
- Schnittstelle zu Dienstleistern: Frächter, Airlines, int. Agenten, Zollagentur

#### OPERATIV

- Import, Export sowie Gefahrgut
- Selbstständige Abwicklung der kompletten Transportkette von Angebots- bis Rechnungslegung

#### IHR PROFIL

- hohes Qualitätsbewusstsein
- hohe Serviceorientierung
- Genauigkeit, strukturierte Arbeitsweise
- Freude an Kommunikation
- belastbar, teamfähig, flexibel, gute Umgangsformen
- Englisch in Wort und Schrift

Wir sind ein Unternehmen in Bewegung, in dem Sie selbst auch viel bewegen können. Wenn es Sie reizt, in einem leistungsorientierten Team anspruchsvolle Ziele zu verwirklichen, dann freuen wir uns auf Ihre aussagekräftige Bewerbung an [jobs@ontimelogistics.com](mailto:jobs@ontimelogistics.com)

Selbstverständlich wird Ihre Bewerbung vertraulich behandelt. [www.ontimelogistics.com](http://www.ontimelogistics.com)

KV Monatsbruttogehalt mind. EUR 2.591,40. Es erwartet Sie je nach Qualifikation und positionsrelevanter Berufserfahrung eine entsprechende Überzahlung.